

Energie & Messtechnik
Michael Weber

- Sachverständiger für Schimmelpilze
- Differenzdruck-Messtechniker
- Gebäude-Energie-Berater
- Solarteur

Sasbacher Straße 13
D-79369 Wyhl
Telefon 07642 927706
Fax 07642 9202278
www.mwenergie.de

www.mwenergie.de



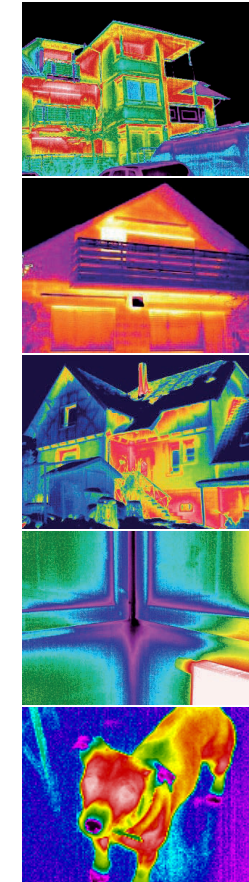
**Ingenieurbüro
für Baustatik**

**Dipl.-Ing. (FH)
Jonathan Knittel**

Erlenmattenstraße 12
79353 Bahlingen
T 07663/949 868
F 07663/949 867
M 0172/ 7128888
mail@ib-knittel.de
www.ib-knittel.de

www.ib-knittel.de

Thermografie



Energieberatung

Baufeuchtemessung

Energieausweise

Sparen und Wohlfühlen

Energiekosten senken durch
Gebäudemodernisierung

Energieberatung:

- Wieviel Energie kann ich mit welcher Maßnahme einsparen?
- Amortisiert sich meine Investition und wann?
- Welche Maßnahmen sollten parallel ausgeführt werden?
- Wo bekomme ich welche Fördermittel?
- Auf welche Details sind zu achten?
- Mit welchen Maßnahmen spare ich am meisten Geld?

Eine Energieberatung beantwortet Ihre Fragen. Ihnen wird gezeigt, welche Einsparungen Sie mit welcher Maßnahme erwarten können.

Sie bekommen einen kompletten Überblick über die Energieverluste der einzelnen Bauteile wie: Außenwand, Fenster, Kellerdecke, Dach, Heizungsanlage.

In einem persönlichen Gespräch werden die Ergebnisse erläutert und Sanierungsvorschläge unterbreitet.

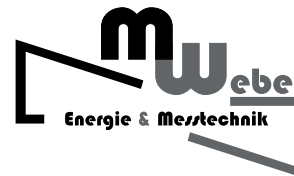
Ihnen wird erklärt, wo Sie welche Fördermittel und zu welchen Bedingungen erhalten können. Selbstverständlich begleiten wir Sie in der Antragsphase und helfen beim Ausfüllen der Formulare.

Der Energieausweis für Gebäude: Jetzt brauchen auch Häuser einen Pass

Seit dem 1. Januar 2009 gilt für alle Wohngebäude in Deutschland die „Ausweispflicht“: Hausbesitzer müssen bei Vermietung, Verkauf oder Verpachtung ihres Gebäudes den so genannten Energieausweis vorlegen.



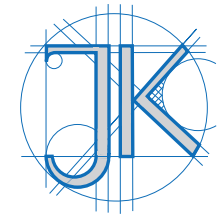
MW Messtechnik & Energie Michael Weber



Qualifikationen:

- Sachverständiger für Schimmelpilzbewertung & Sanierung, TÜV Rheinland zertifiziert
- Solarteuer - Fachkraft für Solartechnik
- Differenzdruckmesstechniker (Luftdichtheitsmessung nach DIN EN 13829)
- Gebäudeenergieberater/Wohngebäude
- Seit bereits 2004 selbständig in der Gebäudeenergieberatung
- Seit 2005 registrierter Energieausweis Aussteller

Ingenieurbüro für Baustatik Dipl.-Ing. (FH) Jonathan Knittel



Qualifikationen:

Tragwerksplanung:

- Stahlbetonbau & Fertigteilbau
- Ingenieurholzbau & Holzrahmenbau
- Stahlbau
- Grundbau
- Bauphysik: Schall-, Wärme-, Feuchte- & Brandschutz

Energieberatung:

- Energiebedarfsausweise EnEV/ DIN 18599 (Wohn- & Nichtwohngebäude)
- Energieverbrauchsnachweise